

Progetto: RIQUALIFICAZIONE EX-AREA ENEL

Proprietà: LINEE S.p.A.

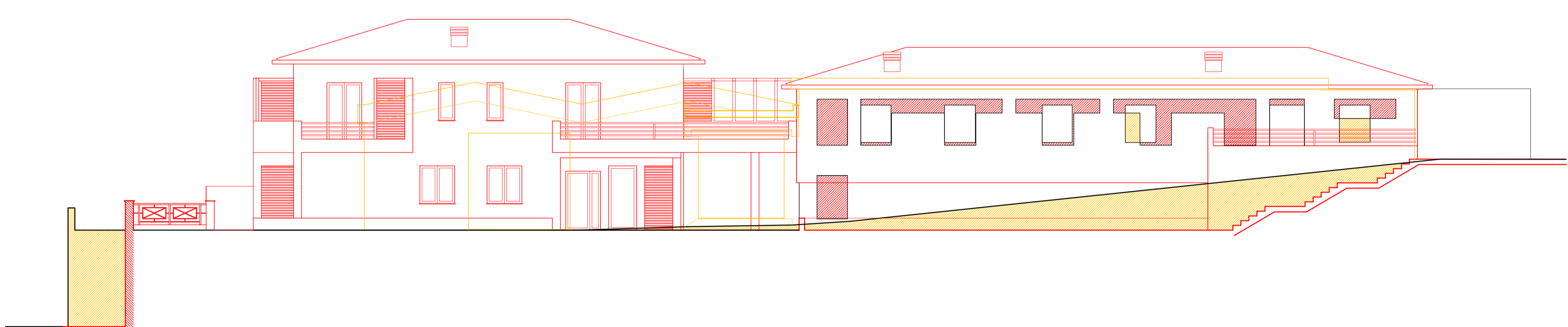
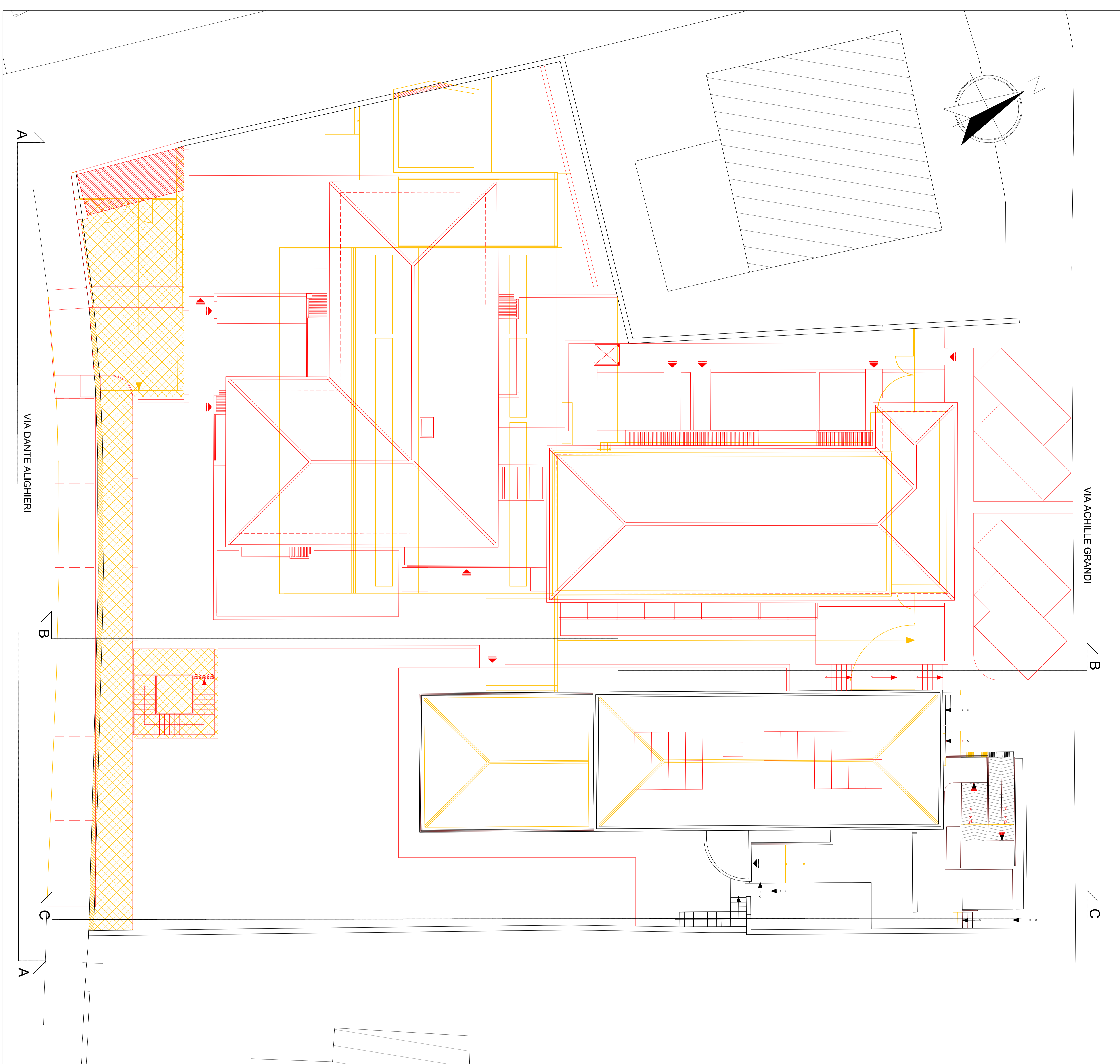
Comune di: SAN CASCIANO VAL DI PISA

Baluardi nord: STUDIO DI ARCHITETTURA

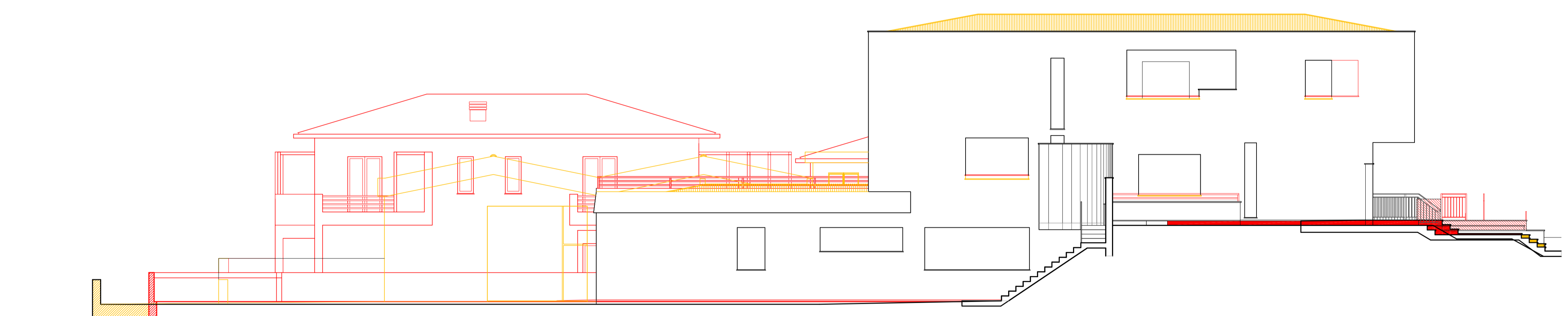
- SEZIONI AMBIENTALI

Coll. Proj.: Dat. Arch. Giovanni Coppola

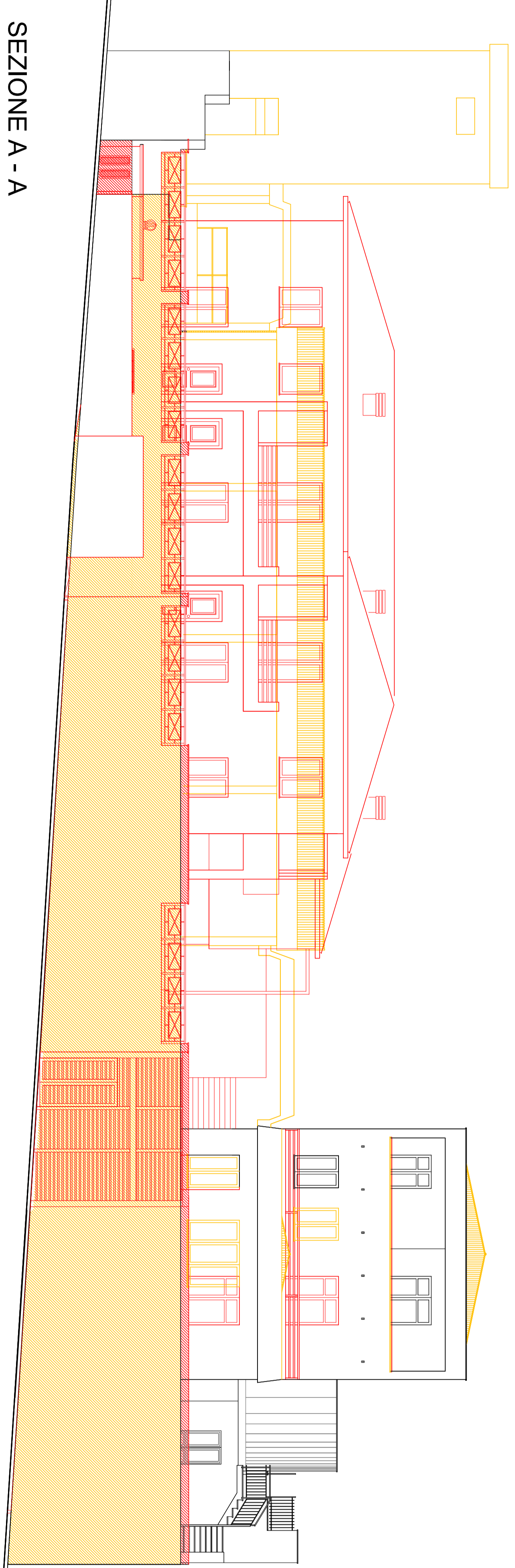
LA PROPRIETÀ IL PROGETTISTA



SEZIONE B - B



SEZIONE C - C



SEZIONE A - A